

Nestlé Health Science

resource[®] 2.0+fibre



Neutraalsmaak | Neutrální příchuf

400 kcal* 2,0 kcal/ml

18g* Eiwitten
Bílkovin

5g* Vezels
Vlákniny

NL BE Voeding voor medisch gebruik.
Volledige voeding, hoog in energie, met vezels

CZ Potravina pro zvláštní lékařské účely.
Nutričně kompletní potravina s vysokým obsahem energie a vlákninou.

Ten minste houdbaar tot/Partij:
Minimální trvanlivost do/Číslo šarže:



4x 200 ml e (800 ml)

*/200 ml

Nestlé Health Science

resource[®] 2.0+fibre



Neutral Geschmack | Saveur Neutre

400 kcal* 2,0 kcal/ml

18g* Eiweiss
Protéines

5g* Nahrungsfasern
Fibres alimentaires

CH BE Lebensmittel für besondere medizinische
Zwecke (bilanzierte Diät). Vollständig bilanziert.
Hochkalorisch, mit Nahrungsfasern

BE CH Denrée alimentaire destinée à des fins
médicales spéciales. Nutritionnellement complet,
hyperénergétique, avec fibres alimentaires

Mindestens haltbar bis/Lot-Nr.: siehe Oberseite
A consommer de préférence avant le/N° de lot:
voir face supérieure

4x 200 ml e (800 ml)

*/200 ml

Nährwertinformationen/Information nutritionnelle/Nutritionele informatie/Výživové údaje

Energie		100 ml	200 ml
	kJ/kcal	835/200	1670/400
Fett/Lipides/Vetten/Tuky (39% kcal)	g	8,7	17,4
davon/dont/waarvan/z toho:			
-gesättigte Fettsäuren/acides gras saturés/ verzadigde vetzuren/nasyčené mastné kyseliny	g	0,70	1,4
-einfach ungesättigte Fettsäuren/acides gras monoinsaturés/enkelvoudig onverzadigde vetzuren/ mononenasyčené mastné kyseliny	g	5,0	10
-mehrfach ungesättigte Fettsäuren/acides gras polyinsaturés/meervoudig onverzadigde vetzuren/ polyenenasyčené mastné kyseliny	g	2,3	4,6
Kohlenhydrate/Glucides/Koolhydraten/ Sacharid (40% kcal)	g	20	40
davon/dont/waarvan/z toho:			
-Zucker/sucres/suikers/cukry	g	2,8	5,6
- Laktose/lactose/laktóza	g	<1,0	<2,0
Nährungsfasern/Fibres alimentaires/Vezels/ Vláknina (3% kcal)	g	2,5	5,0
Eiweiss/Protéines/Eiwitten/Bilkoviny (18% kcal)	g	9,0	18
Satz/Sel/Zout/Sůl	g	0,25	0,50

Vitamine/Vitamines/Vitamy		100 ml	200 ml
A (RE)	µg	165	330
D	µg	1,8	3,6
E	mg	4,0	8,0
K	µg	14	28
C	mg	17	34
Thiamin/Thiamine	mg	0,20	0,40
Riboflavin/Riboflavine	mg	0,22	0,44
B6	mg	0,35	0,70
Niacin/Niacine	mg NE	3,0	6,0
Folsäure/Acide folique/Foliumzuur/Kyselina listová	µg	40	80
B12	µg	0,40	0,80
Biotin/Biotine	µg	7,0	14
Pantothensäure/Acide pantothénique/ Pantotheenzuur/Kyselina panthotenová	mg	0,88	1,76

Osmolarität/Osmolarité/Osmolariteit/Osmolarita: 470 mOsm/l
Wassergehalt/Contenu en eau/Watergehalte/Obsah vody: 89 g/100 ml

®Reg. Trademark of Société des Produits Nestlé S.A.

Minerale/Minéraux/Mineralen/Minerální látky		100 ml	200 ml
Natrium/Sodium/Sodík	mg	100	200
Kalium/Potassium/Draslik	mg	210	420
Chlorid/Chlorure/Chloride/Chloridy	mg	110	220
Calcium/Vápník	mg	190	380
Phosphor/Phosphore/Fosfor	mg	130	260
Magnesium/Magnésium/Horčík	mg	20	40
Eisen/Fer/Izer/Železo	mg	1,5	3,0
Zink/Zinc/Zinek	mg	1,7	3,4
Kupfer/Cuivre/Koper/Měď	µg	200	400
Mangan/Manganèse/Mangaan	mg	0,32	0,64
Fluorid/Fluorure/Fluoride/Fluoridy	mg	0,15	0,30
Selen/Sélénium/Seleen	µg	12	24
Chrom/Chromel/Chroom	µg	6,5	13
Molybdän/Molybdène/Molybdeen/Molybden	µg	15	30
Jod/Iode/Jodium/Jód	µg	20	40

RE=Retinoläquivalent/Rétinol-équivalent/Retinol-equivalent/Retinol-
ekvivalent - NE = Niacinäquivalent/Niacine-Equivalent/Niacine-equivalent/
Niacin ekvivalent

CH Nestlé Suisse S.A.
Nestlé Health Science
Entre-Deux-Villes
P.O. Box 352, CH-1800 Vevey
Infoline: 0848 000 303

BE SA Nestlé Belgium NV
Rue de Birminghamstraat 221
Bruxelles BE-1070 Brussel

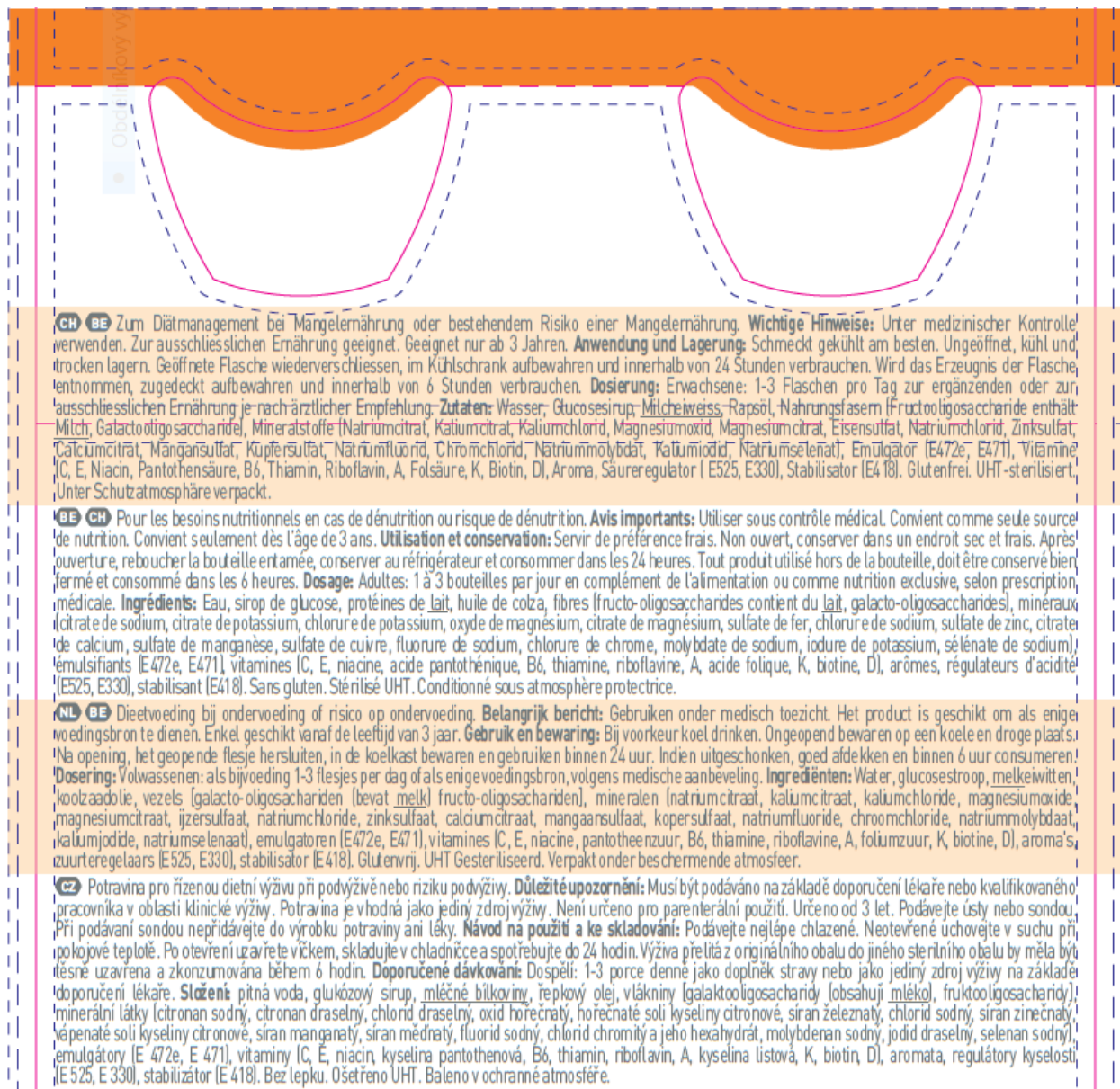
NL Nestlé Nederland b.v.
Vestiging Oosterhout, Hoeverstein 36G
NL-4903 SC Oosterhout
Tel.: 0800-637 85 34

CZ Nestlé Česko s.r.o.
Mezi Vojáči 2035/31, Praha 4
143 20 Česká republika
Tel.: 800 135 135
www.nestlehealthscience.cz

ACBL 052-3
TD516094
44333331



Hergesellt in Frankreich
Fabrique en France
Geproduceerd
in Frankrijk



CH BE Zum Diätmanagement bei Mangelernährung oder bestehendem Risiko einer Mangelernährung. **Wichtige Hinweise:** Unter medizinischer Kontrolle verwenden. Zur ausschließlichen Ernährung geeignet. Geeignet nur ab 3 Jahren. **Anwendung und Lagerung:** Schmeckt gekühlt am besten. Ungeöffnet, kühl und trocken lagern. Geöffnete Flasche wiederverschließen, im Kühlschrank aufbewahren und innerhalb von 24 Stunden verbrauchen. Wird das Erzeugnis der Flasche entnommen, zugedeckt aufbewahren und innerhalb von 6 Stunden verbrauchen. **Dosierung:** Erwachsene: 1-3 Flaschen pro Tag zur ergänzenden oder zur ausschließlichen Ernährung je nach ärztlicher Empfehlung. **Zutaten:** Wasser, Glucosesirup, Milchweiss, Rapsöl, Nahrungsfasern (Fructooligosaccharide enthält Milch, Galactooligosaccharide), Mineralstoffe (Natriumcitrat, Kaliumcitrat, Kaliumchlorid, Magnesiumoxid, Magnesiumcitrat, Eisensulfat, Natriumchlorid, Zinksulfat, Calciumcitrat, Mangansulfat, Kupfersulfat, Natriumfluorid, Chromchlorid, Natriummolybdat, Kaliumiodid, Natriumseleat), Emulgator (E472e, E471), Vitamine (C, E, Niacin, Pantothensäure, B6, Thiamin, Riboflavin, A, Folsäure, K, Biotin, D), Aroma, Säureregulator (E525, E330), Stabilisator (E418). Glutenfrei. UHT-sterilisiert, Unter Schutzatmosphäre verpackt.

BE CH Pour les besoins nutritionnels en cas de dénutrition ou risque de dénutrition. **Avis importants:** Utiliser sous contrôle médical. Convient comme seule source de nutrition. Convient seulement dès l'âge de 3 ans. **Utilisation et conservation:** Servir de préférence frais. Non ouvert, conserver dans un endroit sec et frais. Après ouverture, reboucher la bouteille entamée, conserver au réfrigérateur et consommer dans les 24 heures. Tout produit utilisé hors de la bouteille, doit être conservé bien fermé et consommé dans les 6 heures. **Dosage:** Adultes: 1 à 3 bouteilles par jour en complément de l'alimentation ou comme nutrition exclusive, selon prescription médicale. **Ingédients:** Eau, sirop de glucose, protéines de lait, huile de colza, fibres (fructo-oligosaccharides contient du lait, galacto-oligosaccharides), minéraux (citrate de sodium, citrate de potassium, chlorure de potassium, oxyde de magnésium, citrate de magnésium, sulfate de fer, chlorure de sodium, sulfate de zinc, citrate de calcium, sulfate de manganèse, sulfate de cuivre, fluorure de sodium, chlorure de chrome, molybdate de sodium, iode de potassium, sélérate de sodium), émulsifiants (E472e, E471), vitamines (C, E, niacine, acide pantothénique, B6, thiamine, riboflavine, A, acide folique, K, biotine, D), arômes, régulateurs d'acidité (E525, E330), stabilisant (E418). Sans gluten. Stérilisé UHT. Conditionné sous atmosphère protectrice.

NL BE Dieetvoeding bij ondervoeding of risico op ondervoeding. **Belangrijk bericht:** Gebruiken onder medisch toezicht. Het product is geschikt om als enige voedingsbron te dienen. Enkel geschikt vanaf de leeftijd van 3 jaar. **Gebruik en bewaring:** Bij voorkeur koel drinken. Ongeopend bewaren op een koele en droge plaats. Na opening, het geopende flesje hersluiten, in de koelkast bewaren en gebruiken binnen 24 uur. Indien uitgeschonken, goed afdekken en binnen 6 uur consumeren. **Dosering:** Volwassenen: als bijvoeding 1-3 flesjes per dag of als enige voedingsbron, volgens medische aanbeveling. **Ingrediënten:** Water, glucosesiroop, melkeiwitten, koolzaadolie, vezels (galacto-oligosacchariden (bevat melk) fructo-oligosacchariden), mineralen (natriumcitraat, kaliumcitraat, kaliumchloride, magnesiumoxide, magnesiumcitraat, ijzersulfaat, natriumchloride, zinksulfaat, calciumcitraat, mangaansulfaat, kopersulfaat, natriumfluoride, chroomchloride, natriummolybdaat, kaliumjodide, natriumseleenaat, emulgatoren (E472e, E471), vitamines (C, E, niacine, pantotheenzuur, B6, thiamine, riboflavine, A, foliumzuur, K, biotine, D), aroma's, zuurteregelaars (E525, E330), stabilisator (E418). Glutenvrij. UHT Gesteriliseerd. Verpakt onder beschermende atmosfeer.

CZ Potravina pro řízenou dietní výživu při podvýživě nebo riziku podvýživy. **Důležité upozornění:** Musí být podáváno na základě doporučení lékaře nebo kvalifikovaného pracovníka v oblasti klinické výživy. Potravina je vhodná jako jediný zdroj výživy. Není určeno pro parenterální použití. Určeno od 3 let. Podávejte ústy nebo sondou. Při podávání sondou nepřidávejte do výrobku potraviny ani léky. **Návod na použití a ke skladování:** Podávejte nejlépe chlazené. Neotevřené uchovávejte v suchu při pokojové teplotě. Po otevření uzavřete víčkem, skladujte v chladničce a spotřebujte do 24 hodin. Výživa přelitá z originálního obalu do jiného sterilního obalu by měla být těsně uzavřena a zkonsumována během 6 hodin. **Doporučené dávkování:** Dospělí: 1-3 porce denně jako doplněk stravy nebo jako jediný zdroj výživy na základě doporučení lékaře. **Stžení:** pitná voda, glukózový sirup, mléčné bílkoviny, řepkový olej, vlákniny (galaktooligosacharidy (obsahují mléko), fruktooligosacharidy), minerální látky (citronan sodný, citronan draselný, chlorid draselný, oxid hořečnatý, hořečnaté soli kyseliny citronové, siran železnatý, chlorid sodný, siran zinečnatý, vápenaté soli kyseliny citronové, siran manganatý, siran měďnatý, fluorid sodný, chlorid chromitý a jeho hexahydrát, molybdenan sodný, jodid draselný, selenan sodný), emulgátory (E 472e, E 471), vitamíny (C, E, niacin, kyselina pantothenová, B6, thiamin, riboflavin, A, kyselina listová, K, biotin, D), aroma, regulátory kyselosti (E 525, E 330), stabilizátor (E 418). Bez lepku. Ošetřeno UHT. Baleno v ochranné atmosféře.